

AREA COMPANY MANAGEMENT						
TITOLO CORSO	DESCRIZIONE	DURATA / MODALITA' EROGAZIONE	DATE 1° SEMESTRE 2022	DATE 2° SEMESTRE 2022	QUOTA/pers. SOCI *	QUOTA/pers. NON-SOCI
CONTRATTUALISTICA						
ELEMENTI DI CONTRATTUALISTICA NAZIONALE E INTERNAZIONALE: ANALISI DEI RISCHI E PERCORSI NEGOZIALI	Nelle fasi di stipula e esecuzione contrattuale gli elementi di rischio debbono essere individuati, valutati e monitorati. L'obiettivo del corso è di formare la capacità di riconoscerli e gestirli, nei limiti della propria formazione, salvo il ricorso ai tecnici del diritto nelle fasi più complesse.	3 sessioni di 4 ore in remote training	22, 23, 24 Febbraio	TBD	550,00 €	660,00 €
IL CLAIM NELLA VITA DEL PROGETTO: PREVENZIONE E APPROCCIO DOCUMENTALE	Partendo dal riconoscimento dei rischi insiti nell'accordo contrattuale, il corso ha l'obiettivo di trasmettere procedure di comunicazione atte ad esercitare il dovuto controllo di processo, notificando tempestivamente potenziali eventi che possano pregiudicare la fornitura.	4 sessioni di 4 ore in remote training	15, 16 - 22, 23 Marzo	TBD	630,00 €	760,00 €
PROPOSAL MANAGEMENT						
IL PROPOSAL MANAGEMENT	Scopo del corso è fornire una visione globale dei molteplici aspetti relativi alla effettiva competitività dell'azione commerciale in aziende grandi, medie e piccole appartenenti alla filiera impiantistica (servizi qualificati, impianti, forniture complesse oppure singoli componenti).	6 sessioni di 4 ore in remote training		11, 12, 13 - 18, 19, 20 Ottobre	920,00 €	1.050,00 €
PROPOSAL MANAGEMENT NELLE AZIENDE MANIFATTURIERE DI COMPONENTI E SKID	Nel corso sono trattati i molteplici aspetti inerenti ai processi di offerta di aziende che realizzano Skid e Moduli di Impianto (Packages). Con attenzione in fase di trattativa: alle specifiche tecniche e d'esercizio, agli obblighi contrattuali in via di assunzione e ai relativi rischi, ai flussi finanziari connessi alla capacità di auto finanziamento delle commesse, alle garanzie finanziarie da sottoscrivere, all'assistenza post vendita richiesta dai clienti e, più in generale, a tutti gli aspetti tesi al successo di forniture destinate ai mercati internazionali.	6 sessioni di 4 ore in remote training	5, 6, 7 - 12, 13, 14 Aprile	TBD	920,00 €	1.050,00 €

AREA COMPANY MANAGEMENT

TITOLO CORSO	DESCRIZIONE	DURATA / MODALITA' EROGAZIONE	DATE 1° SEMESTRE 2022	DATE 2° SEMESTRE 2022	QUOTA/pers. SOCI *	QUOTA/pers. NON-SOCI
CONTROLLI						
I CONTROLLI AZIENDALI: TEMATICHE PER LA GESTIONE E IL CONTROLLO D'IMPRESA	Il corso, oltre ad illustrare gli strumenti tecnici del controllo di gestione e delle relative modalità di costruzione, mira anche a spiegare i motivi del loro utilizzo, i limiti e le modalità attuative. Il controllo di gestione riguarda l'intera organizzazione e si configura come un controllo strategico.	3 sessioni di 3 ore in remote training	Febbraio TBD		550,00 €	660,00 €
IL CONTROLLO DI PROGETTO: MONITORAGGIO, CONTROLLO E STATO AVANZAMENTO LAVORI	Vengono esaminate le attività di monitoraggio e di controllo di un progetto, che consentono di valutarne costantemente l'avanzamento, misurare la performance dei gruppi di lavoro e verificare che gli obiettivi prefissati siano realistici.	4 sessioni di 4 ore in remote training + fruizione di alcuni moduli tematici PM-base e-learning	8, 9 - 15, 16 Marzo	9, 10 - 15, 16 Novembre	690,00 €	840,00 €
SOFT SKILLS						
STRATEGIE E TATTICHE DI NEGOZIAZIONE E DI PRICING B2B	Il corso si propone di: individuare le variabili di business - "situazionali" e di dinamica relazionale - che caratterizzano il processo negoziale; sviluppare le capacità metodologiche e operative atte a gestire con efficacia le componenti strategiche e tattiche che caratterizzano una trattativa complessa; stimolare la crescita personale in relazione ai comportamenti relazionali-psicologici che danno efficacia al "faccia-a-faccia".	3 sessioni di 4 ore in remote training	3, 10, 17 Marzo	13, 20, 27 Ottobre	550,00 €	660,00 €
COMUNICAZIONE E NEGOZIAZIONE NEI TEAM DI LAVORO	Le relazioni all'interno di un team di lavoro sono spesso complesse. Il corso si pone l'obiettivo di presentare un sistema innovativo di negoziazione che consente di aumentare la propria efficacia personale, soprattutto quando si deve dialogare con interlocutori "difficili".	4 sessioni di 4 ore in remote training	3,10,17,24 Febbraio	4,11,17,25 Ottobre	630,00 €	760,00 €
METODOLOGIA DI PROBLEM SOLVING APPLICATA ALLA "CATENA DEL VALORE"	Focus del corso è il valore e l'impatto della metodologia di <i>problem solving</i> nella gestione di un progetto e nelle relazioni intra/inter-organizzative, anche conflittuali; l'analisi del problem solving nelle fasi, criteri metodologici e fattori di successo comportamentali.	2 sessioni di 4 ore in remote training	9 e 16 Febbraio	28 Settembre e 5 Ottobre	340,00 €	410,00 €

AREA COMPANY MANAGEMENT

TITOLO CORSO	DESCRIZIONE	DURATA / MODALITA' EROGAZIONE	DATE 1° SEMESTRE 2022	DATE 2° SEMESTRE 2022	QUOTA/pers. SOCI *	QUOTA/pers. NON-SOCI
SOFT SKILLS						
SVILUPPO MANAGERIALE E LEADERSHIP SITUAZIONALE	I partecipanti sono chiamati a interagire costantemente attraverso role playing ed esercitazioni, come una sorta di palestra, per affinare e sperimentare le tecniche di people management.	4 sessioni di 4 ore in remote training	14, 21, 28 Marzo e 4 Aprile	7, 14, 21, 29 Novembre	710,00 €	860,00 €
LEADERSHIP: ENGAGEMENT E PERFORMANCE DEL TEAM	Il corso si propone di costruire una chiave di lettura sui fattori distintivi della leadership, in contesti sia di smart working che di lavoro in presenza.	4 sessioni di 4 ore in remote training	17, 24 Febbraio – 2, 9 Marzo	TBD	630,00 €	760,00 €

AREA PROJECT MANAGEMENT

TITOLO CORSO	DESCRIZIONE	DURATA / MODALITA' EROGAZIONE	DATE 1° SEMESTRE 2022	DATE 2° SEMESTRE 2022	QUOTA/pers. SOCI *	QUOTA/pers. NON-SOCI
PROFESSIONALE - IPMA COMPETENCE						
METODOLOGIE ESSENZIALI DI PROJECT MANAGEMENT PER LA GESTIONE OPERATIVA DEI PROGETTI	L'obiettivo del corso è di fornire ai partecipanti le conoscenze delle metodologie "Essenziali", che stanno alla base della gestione operativa di un progetto al fine di consentire loro un efficace inserimento in un "Project team", Il corso segue lo Standard IPMA ICB4 (Individual Competence Baseline).	4 sessioni di 4 ore in remote training + fruizione del corso PM-base e-learning	25, 26 Marzo - 1, 2 Aprile		850,00 €	1.000,00 €
CORSO PROFESSIONALE SUL PROJECT MANAGEMENT SECONDO LA METODOLOGIA IPMA	L'obiettivo è di approfondire i concetti e le metodologie che sono alla base della "Gestione dei Progetti" e di incrementare le competenze professionali dei partecipanti tramite workshop interattivi. Il corso fornisce un inquadramento sistemico dei temi fondamentali del Project Management, secondo lo Standard IPMA ICB4 (Individual Competence Baseline).	Erogazione mista: 8 ore in presenza, 7 sessioni di 4 ore on-line + fruizione del corso PM-base e-learning	22, 26 Febbraio - 4, 5, 11, 12, 18, 19 Marzo	Ottobre TBD	1.550,00 €	1.700,00 €
CORSO IPMA SUL PROJECT MANAGEMENT "HYBRID AGILE"	Il corso consente di conoscere o approfondire le metodologie, le competenze, i ruoli e le responsabilità della gestione dei progetti secondo l'approccio "Hybrid Agile" e di avere una visione ad ampio spettro disponendo degli strumenti necessari per gestire situazioni di forte indeterminazione, sia a livello operativo che come "governance" dell'intero progetto.	6 sessioni di 4 ore in remote training	TBD	TBD	920,00 €	1.050,00 €

AREA PROJECT MANAGEMENT						
TITOLO CORSO	DESCRIZIONE	DURATA / MODALITA' EROGAZIONE	DATE 1° SEMESTRE 2022	DATE 2° SEMESTRE 2022	QUOTA/pers. SOCI *	QUOTA/pers. NON-SOCI
PROFESSIONALE - IPMA COMPETENCE						
Corso e-Learning COMPETENZE ESSENZIALI DI PROJECT MANAGEMENT PER LA GESTIONE OPERATIVA DEI PROGETTI	Il corso tratta gli elementi essenziali di Project management che stanno alla base della gestione operativa di un progetto ed è basato su un modello didattico più aderente alle esigenze di una formazione secondo una logica everywhere ed everytime, tipica delle soluzioni digitali. Il corso segue lo Standard IPMA ICB4 (Individual Competence Baseline).	Il corso ha una durata complessiva di 6 ore circa, suddiviso in 12 moduli. Può essere seguito senza vincoli di tempo accedendo con credenziali riservate.	==	==	260,00 €	290,00 €
WORKSHOP INTERATTIVO - PROJECT MANAGEMENT SECONDO LO STANDARD IPMA	La partecipazione al workshop consente di avere una visione completa dell'approccio e delle metodologie che sono fondamentali per una gestione efficace dei progetti secondo lo Standard IPMA ICB4 (Individual Competence Baseline).	8 ore in presenza		Ottobre TBD	250,00 €	280,00 €
PREPARAZIONE ALL'ESAME DI CERTIFICAZIONE PROFESSIONALE IPMA - ICB4	L'obiettivo del corso è di integrare le competenze che i partecipanti hanno acquisito, tramite l'esperienza maturata direttamente sul campo, nella gestione dei progetti con le metodologie che sono alla base del Project Management e che costituiscono i contenuti delle prove d'esame previste per la Certificazione secondo lo Standard IPMA ICB4 (4 livelli).	4 sessioni di 4 ore in remote training	4, 5 - 11, 12 Aprile	TBD	630,00 €	760,00 €
PM APPROFONDIMENTO						
IL PROGRESS DI PROGETTO: METODI, CALCOLO E APPLICAZIONI	L'obiettivo è quello di fornire gli strumenti e le metodologie per costruire in modo operativo l'avanzamento di un progetto. Avanzamento che interessa le funzioni di pianificazione, di monitoraggio e consente di intraprendere le azioni correttive necessarie.	2 sessioni di 4 ore in remote training + fruizione di alcuni moduli tematici PM-base e-learning	15, 16 Febbraio	12, 13 Ottobre	400,00 €	480,00 €
REPORTING DI PROGETTO	Il reporting di progetto è un'attività essenziale nella gestione di una commessa. Molteplici gli aspetti trattati relativi ai report: destinatari e tipologie, impostazione e contenuto, metriche e indicatori principali (KPI), utilizzo di format e template per costruire il sistema di reporting di progetto, applicazione di standard documentali di uso corrente.	3 sessioni di 4 ore in remote training + fruizione di alcuni moduli tematici PM-base e-learning	12, 13, 20 Aprile	13, 14, 16 Dicembre	540,00 €	640,00 €

AREA PROJECT MANAGEMENT						
TITOLO CORSO	DESCRIZIONE	DURATA / MODALITA' EROGAZIONE	DATE 1° SEMESTRE 2022	DATE 2° SEMESTRE 2022	QUOTA/pers. SOCI *	QUOTA/pers. NON-SOCI
PM APPROFONDIMENTO						
AVVIO E CHIUSURA DI PROGETTO: CRITICITA' E OPPORTUNITA'	Nel corso vengono illustrate le metodologie per avviare e chiudere al meglio la "macchina progetto", rispettando gli obiettivi stabiliti dal contratto con il Committente (tempi, costi, qualità, scopo del lavoro, rischi).	2 sessioni di 4 ore in remote training + fruizione di alcuni moduli tematici PM-base e-learning	10, 11 Maggio	1, 2 Dicembre	380,00 €	460,00 €
GESTIONE OPERATIVA DEI RISCHI DI PROGETTO	Analizzando casi di studio concreti e di crescente complessità, si applica il metodo gestionale considerato, con l'obiettivo di mitigare i rischi emergenti nei diversi momenti di commessa (ingegneria, acquisti, trasporti, construction, commissioning) ed intraprendere le possibili azioni per mantenere il progetto nei tempi, nei costi e nel rispetto delle prestazioni attese.	4 sessioni di 4 ore in remote training	1, 2, 3, 4 Marzo	4, 5, 6, 7 Ottobre	630,00 €	760,00 €
AREA EXECUTION PER LA REALIZZAZIONE DI IMPIANTI E INFRASTRUTTURE						
L'INGEGNERIA INTEGRATA NELL'ERA DIGITALE	Nella progettazione di impianti complessi, il corretto interfacciamento tra le varie discipline riveste un ruolo fondamentale. Il corso si propone di analizzare tutti gli aspetti necessari per conseguire risultati di piena integrazione, tramite il continuo scambio di informazioni e il corretto uso degli strumenti informatici a disposizione.	4 sessioni di 4 ore in remote training	TBD		630,00 €	760,00 €
LA GESTIONE DELL'INGEGNERIA PER OTTIMIZZARE GLI APPROVVIGIONAMENTI E IL CANTIERE	Con riferimento agli elementi dell'IPMA ICB4 (Individual Competence Baseline) il corso prende in esame le fasi operative della gestione dei materiali necessari alla realizzazione di un impianto: offerta, progettazione / programmazione, ciclo acquisti, controlli ex works, logistica (trasporto e magazzinaggio in cantiere), costruzione e/o assemblaggio.	4 sessioni di 4 ore in remote training	5, 6 - 11, 12 Aprile	10, 11 - 20, 21 Ottobre	630,00 €	760,00 €
CONSTRUCTION						
METODOLOGIE ESSENZIALI DI CONSTRUCTION MANAGEMENT	I progetti di impianti e infrastrutture sono opere complesse che richiedono a tutti i responsabili delle fasi realizzative oltre alle competenze professionali anche competenze di project management per conseguire gli obiettivi previsti. La fase costruttiva è un momento focale nel ciclo di vita del progetto e il ruolo del construction manager è di particolare rilevanza. Nel corso sono trattate le metodologie che un construction manager deve conoscere e praticare per svolgere con efficacia il proprio ruolo avendo ben presente le connessioni con il project manager e con le altre fasi del progetto (progettazione, approvvigionamenti, logistica, ecc.). Il corso segue lo Standard IPMA ICB4 (Individual Competence Baseline).	6 sessioni di 4 ore in remote training oppure 8 ore in presenza + 4 sessioni di 4 ore in remote training	7, 10, 14, 18, 21 Marzo	5, 6, 12, 13, 14 Dicembre	950,00 €	1.140,00 €

AREA EXECUTION PER LA REALIZZAZIONE DI IMPIANTI E INFRASTRUTTURE						
TITOLO CORSO	DESCRIZIONE	DURATA / MODALITA' EROGAZIONE	DATE 1° SEMESTRE 2022	DATE 2° SEMESTRE 2022	QUOTA/pers. SOCI *	QUOTA/pers. NON-SOCI
CONSTRUCTION						
LA GESTIONE E AMMINISTRAZIONE DEGLI APPALTI DI COSTRUZIONE (IMPIANTI E INFRASTRUTTURE)	Il corso tratta della gestione e dell'amministrazione degli appalti in cantiere, illustrando le metodologie e gli strumenti informatici in uso. Un particolare approfondimento riguarda la misura degli avanzamenti e la loro valorizzazione amministrativa, nel quadro di un'attenta gestione degli impegni contrattuali, con l'obiettivo di realizzare gli attesi risultati economici e di qualità prestazionale.	4 sessioni di 4 ore in remote training	22, 23 - 29, 30 Marzo	20, 21 - 28, 29 Settembre	630,00 €	760,00 €
COORDINAMENTO TRA GESTIONE DI PROGETTO E CANTIERE / OFFICINE	Il corso esamina le problematiche tipiche, che debbono essere affrontate e risolte nell'esecuzione di un progetto, tra il cantiere e le altre funzioni aziendali interessate (Ingegneria, approvvigionamenti, pianificazione, project management).	2 sessioni di 4 ore in remote training	22, 23 Febbraio	26, 27 Settembre	340,00 €	410,00 €
CONSTRUCTABILITY: INGEGNERIA E PROCUREMENT "CONSTRUCTION ORIENTED"	Il corso affronta le seguenti tematiche: impostazione e tecniche di constructability; metodologie innovative disponibili per il miglioramento delle fasi di ingegneria, procurement e costruzione.	3 sessioni di 3 ore in remote training	16,17 e 18 Febbraio 14, 21, 28 Giugno	7, 17, 22 Novembre	340,00 €	410,00 €
LA PREFABBRICAZIONE NELLA COSTRUZIONE	Il corso ha l'obiettivo di trasmettere le conoscenze di base delle fasi che costituiscono i processi di prefabbricazione: l'organizzazione, la pianificazione, la fabbricazione ed il controllo delle fasi lavorative nell'ambito della realizzazione di un impianto.	2 sessioni di 4 ore in remote training	8, 9 Febbraio	18, 19 Ottobre	340,00 €	410,00 €
*QUOTE SOCI: ANIMP - associati a Sistema confederale Confindustria (ANIE, ANIMA, ASSOLOMBARDA, UAMI) – ALDAI/Federmanager						
> Il presente programma potrà subire modifiche e/o integrazioni						
> I corsi saranno erogati a raggiungimento del nr. minimo di iscritti						
> Gli importi indicati sono al netto di IVA						

Corsi erogabili su richiesta aziendale

AREA COMPANY MANAGEMENT

TITOLO CORSO	DESCRIZIONE	DURATA / MODALITA' EROGAZIONE				
LA GESTIONE DEL CAMBIAMENTO IN AZIENDA: I PROCESSI E LE PERSONE (CORSO E WORKSHOP INTERATTIVO)	Si approfondiscono l'approccio, i metodi e gli strumenti di base che favoriscono la corretta impostazione del progetto di "change" relativo sia all'organizzazione, sia al modo di operare dei singoli, insieme al monitoraggio delle varie fasi attraverso le quali passa il processo di trasformazione.	4 sessioni di 4 ore in remote training				
BUSINESS PRESENTATION EFFICACE IN PRESENZA E "A DISTANZA"	Il corso si propone di accrescere le capacità di metodo e di tecnica di comunicazione atti a gestire efficacemente tutte le fasi di una business presentation interna od esterna e di individuare una chiave di lettura in relazione ai fattori di successo del parlare in pubblico.	3 sessioni di 4 ore in remote training				
PUBLIC SPEAKING	Intervenire in una riunione, illustrare un progetto, tenere un discorso di fronte a più persone in presenza o da remoto: sono occasioni frequenti e diverse per finalità e tipologia degli interlocutori. Il corso affronta gli aspetti fondamentali relativi alla comunicazione per esprimersi efficacemente e serenamente in pubblico, nelle diverse situazioni.	4 sessioni di 4 ore in remote training				

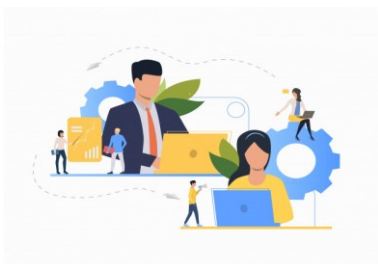
AREA PROJECT MANAGEMENT

PROJECT MANAGEMENT SECONDO LA NORMA UNI 11648	Il corso ha l'obiettivo di approfondire i concetti e le metodologie richiamati dalle norme UNI ISO 21500 e UNI 11648, fornendo un inquadramento sistemico dei temi del Project Management dettati da tali norme.	4 sessioni di 4 ore in remote training				
PROJECT MANAGEMENT NELLE AZIENDE MANIFATTURIERE DI COMPONENTI E SKID	Scopo del corso è di illustrare e trasmettere le metodologie e gli approcci gestionali / organizzativi a coloro che operano nei settori industriali dell'impianistica di impianti modularizzati, Skid e Moduli di Impianto (Packages) per acquisire e/o integrare le loro conoscenze sulla Gestione per Progetti.	5 sessioni di 4 ore in remote training + fruizione del corso PM-base e-learning				
PIANIFICAZIONE E CONTROLLO DI PROGETTO. GESTIONE OPERATIVA CON MS-PROJECT	Potenziare e migliorare l'uso di Microsoft Project (versione client) da parte di coloro che lo utilizzano e conoscere le potenzialità di Microsoft Project in versione server/online. Il corso si concentra sugli strumenti pratici di creazione e impostazione di un progetto per gestire i processi di Avvio, Pianificazione, Monitoraggio e Controllo, Chiusura.	6 sessioni di 4 ore in remote training				
L'UTILIZZO DEI SISTEMI INFORMATICI "OPEN SOURCE" PER LA PIANIFICAZIONE ED IL CONTROLLO DI PROGETTO (CON PROJECTLIBRE)	Presentare le funzionalità di ProjectLibre nell'applicazione della metodologia di Project Management; fornire ai partecipanti le conoscenze e le pratiche di ProjectLibre per pianificare, programmare le informazioni relative a un progetto, per ottimizzarne le risorse ed i costi e per renderne facile e chiara l'esposizione. Caso pratico sulle funzionalità apprese.	4 sessioni di 4 ore in remote training				

Corsi erogabili su richiesta aziendale

AREA EXECUTION PER LA REALIZZAZIONE DI IMPIANTI E INFRASTRUTTURE

TITOLO CORSO	DESCRIZIONE	DURATA / MODALITA' EROGAZIONE				
LA GESTIONE DOCUMENTALE	Il tema della gestione dei documenti è centrale per tutte le aziende e specificatamente per quelle che lavorano per progetti. La condivisione delle informazioni è la condizione necessaria per consentire a tutti gli enti aziendali di svolgere con efficacia i compiti assegnati al pari della conservazione e della gestione dei dati. Nel corso vengono esaminati i modelli di gestione della documentazione e i principali processi aziendali che debbono alimentare il sistema di gestione documentale.	4 sessioni di 4 ore in remote training				



→ PER INFORMAZIONI

Beatrice Vianello, Responsabile Segreteria Attività Formativa
ANIMP Associazione Nazionale di Impiantistica Industriale
Via Chiaravalle, 8 - Milano - www.animp.it
tel. 02 67100740 - beatrice.vianello@animp.it - formazione@animp.it

Aggiornamento 28_10_2021